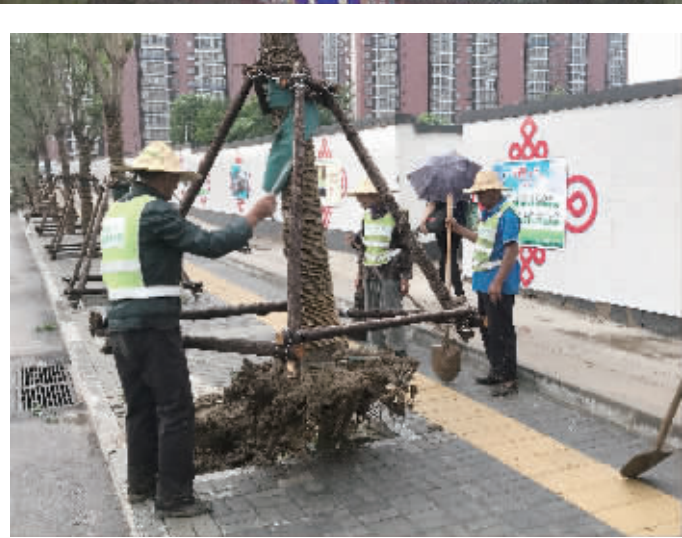
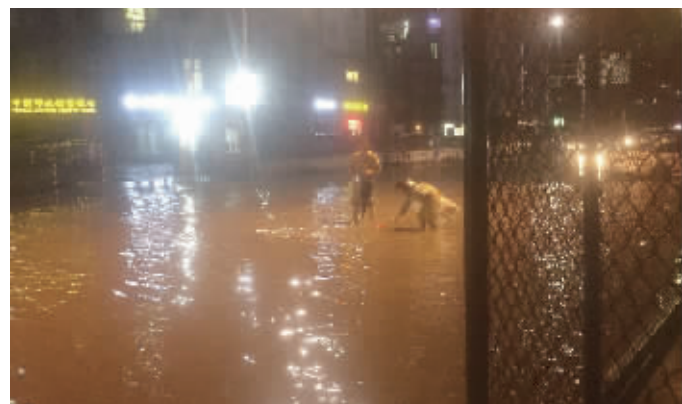


持续降雨 184处景区关闭

今天傍晚到夜间局地可达暴雨量级 市防汛办提醒市民减少出行



昨天上午10时许,在通州区东六环西侧路,环卫工人正在加固倒在辅路上的树。此前,大风造成绿化带树木被连根拔起。
首席摄影记者 吴宁 / 摄



前天晚上9点多,在朝阳区管庄,刘先生看到暖心一幕,大雨冲开了十字路口的井盖,一男士担心过往人员和车辆看不见掉进去,带着儿子在雨中指挥交通半个多小时。周围的行人看着也都十分感动,纷纷想办法帮忙,有人搬起路边废旧的自行车和一些杂物,在“漩涡”附近搭起了警示围挡,提醒过往车辆注意。
受访者 / 供图

齐心协力应对雨情

从11日8时至昨天16时,全市有74个雨量站的雨量超过50毫米,其中有12个站雨量超过100毫米。北京市防汛办通报,昨晨局地强降雨造成全市出现13处积水,12个区184处景区关闭。面对汛情,全市相关部门积极应对。大图为昨天上午,在北海公园,工人们及时放置小心地滑提示牌39块、防滑垫25块,并冒雨清扫路面积水。
首席摄影记者 吴宁 / 摄

A02版·北京关注

四人编造传播地震谣言被拘

A04版·国内纵览

会客厅 杨早:网文IP在衰落

A09版-A12版

今日16版 晨报新闻热线:87955959 广告热线:87955757 网址:www.morningpost.com.cn 主编/陈东 首席美编/曲嫣 校对/佟智新