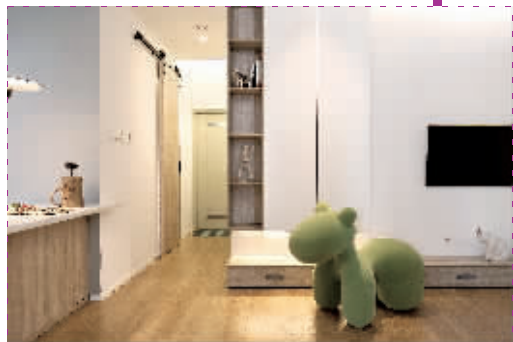
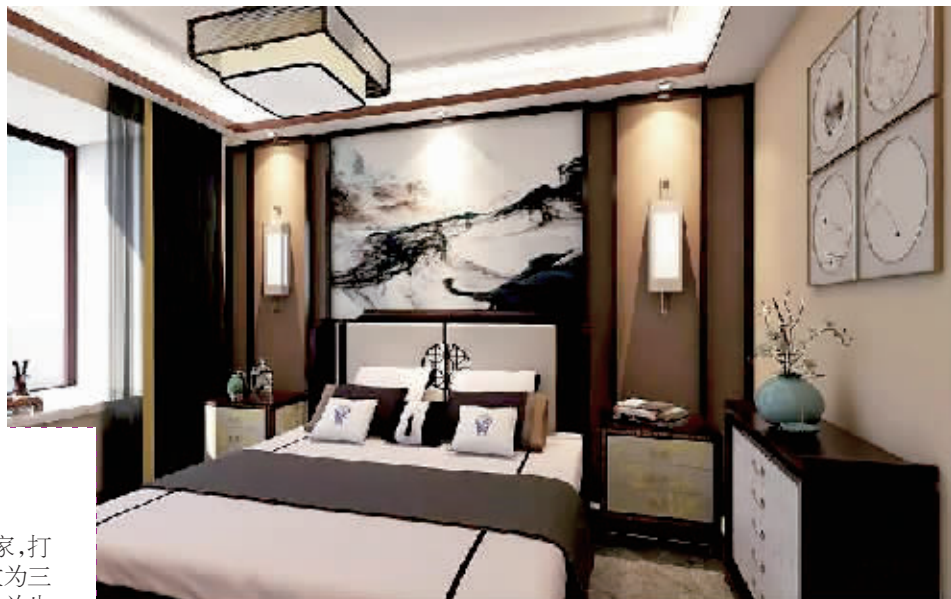


# 互联网平台案例 展示 3D 效果直观体验

80、90 后逐渐成为家装家具品消费的主力，他们追求品质、高效的生活，消费方式也随着互联网的普及逐渐由线下消费向线下体验、线上消费转变。很多家装家具公司也积极响应市场，开始打造自己的互联网平台，供消费者选购，也为自己的销售开辟多一条渠道。其中，居然设计家独具匠心，以 Autodesk 的美家达人设计软件为基础倾力打造的线上家装网站，包含设计、家具材料采购、商品销售、施工管理、物流配送及智能家居服务等业务。网站集成了可免费使用的 3D 云设计软件，同时设置家装效果图、3D 家装设计方案、装修知识等模块，满足灵感需求。其中，3D 家装设计方案能够带给消费者非常直观的家装体验。本期，北京晨报记者就搜集了两套在居然设计家平台上展示的家装设计案例，供大家参考。



## 五口人的幸福理想家

该案例是一个 80 后的五口之家，打破原有格局，将原来的两室一厅改为三室两厅，满足一家五口的生活所需，为生活增添些许精彩与安心。老房为二室一厅，在没有孩子的时候还能勉强居住，后来有了孩子，父母只能搬到客厅，用一个简单的帘子装出一个卧室，住起来十分不舒服，而且房内的采光度和通透性也不好。设计师王恒将圣托里尼的白与蓝和带着森林气息原木的灰、米、亚麻色，为破旧的老房注入轻松、自然、生机与梦。

两室一厅变三室两厅，利用隔断将原来的客厅区域一分为二，隔出来的客厅后方作为儿童房，利用阳台做一个休闲娱乐区。由于原来的户型结构限制，改为三居后，客厅光线会更差。客厅的隔断采用高低错落的方式，让光线进入客厅。客厅的收纳功能做到淋漓尽致，每个角落都充分利用。定制的原木色书架，可以用于收纳，也可以作为装饰品陈列架。下方的横排单层收纳抽屉，可以用于收纳客厅的小物件或者作为药箱使用。

开放式厨房，拆除原来的厨房墙体，扩大厨房面积的同时，还能制作一个厨房餐厅。将灶台设置在原来的厨房小阳台上，以防油烟浸染开放式厨房。

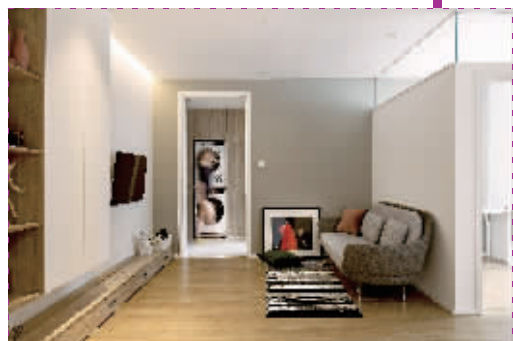
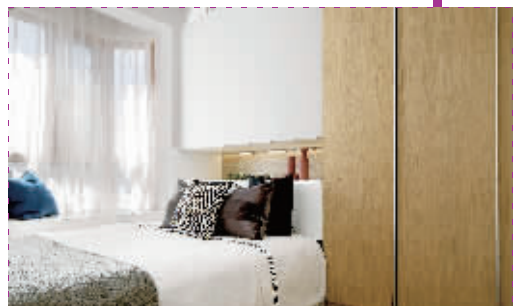
原户型玄关比较狭窄，设计师采用内嵌式的定制直上直下收纳柜，可省空间的空时，赋予了强大的收纳功能。收纳柜下方镂空设计，可以用于放置常用的鞋子。采用地脚灯设计的风格，点亮暗区，让空间更具有层次感。右边的储藏间采用原木色的谷仓门，节省空间，还充满韵味。

绅士的吊灯点亮餐厅，餐桌椅的相互匹配，完美的与空间和家人人数达成共识。桌上的花束低调的美丽着，斑马的陈设突然掺进了法式艺术的浪漫。落地窗把房间塞满了阳光，静谧的让人心安。

自带衣帽间的主卧，收纳空间一如整体设计流线的宽敞且合理。老人的独立卧室安静、明亮，舒适柔软的大床更是悉心布置。儿童房仿佛是坐落在家中这片森林里的小城堡，里面住着全家人的希望。户主对儿童房的要求着重在采光度高、收纳性强，要容得下三口之间的聚会和大人对孩子辅导功课与陪伴的空间。可以攀爬的小床守护着孩子的天性，床下面是积攒宝物的秘密基地，孩子的物件多，所以收纳更不容小觑。

卫生间的改造方面，采用了干湿分离，淋浴间、洗手池、马桶分别位于三个空间，使用起来互不影响。洗衣机和烘干机嵌入墙内，节省空间，便于使用。

居然设计家设计并供图



## 方寸之间尽显优雅韵味

该案例是来自居然设计家签约设计师王卫强的新作，屋主是一对 70 岁左右的老夫妻，退休前一直在文化系统工作。家里三代同堂，平时主要是这对老夫妻居住，休息日的时候子女们会带着孙子孙女过来共度天伦时光。上了年纪的人大多都喜欢中式韵味的事物，闲来品茶会友、练练笔墨、切磋棋艺，加之屋主从事多年的文化传播工作，所以新中式风格再合适不过了。

茶室背景墙的巨幅山水画为整个空间的舒缓态度定了基调。古色古香的条案、南官帽椅、陶瓷坐墩，多宝格上摆放着错落有致的精致茶具，书画桶里插着老人的墨宝，整个空间尽显雅致。

书房中圈椅、翘头案、墨香四溢的书架等清雅品性的器物令空间更具文化底蕴，正好满足了老人的日常爱好。

客厅背景墙上的圆形水墨画最为引人注目，与其他空间的方形挂画相得益彰。此外，方取自方正，圆寓意圆满，方与圆、直线与曲线两种元素的融合，中式元素通过挂画的形式感和功能性实现了巧妙结合。

主卧空间布局上，根据建筑结构，采用格栅式隔断划分卧室和阳台空间，最大程度让光线纳入各个角落，背景墙的花鸟饰样比较适合上了年纪的人。

次卧从家具选择到软装配饰，新中式元素搭配恰到好处，与主卧风格统一，再加上纱网灯具的选择，柔和的灯光对坚硬元素的柔化，既呈现出空间的层次感，也使得材质与艺术装饰的搭配呈现出可亲意境。

客卧绿色 + 黄色，运用大自然的颜色，使整个空间显得更活跃一些，比较适合客卧的功能特性。搭配木质色，很自然的增加了亲和力，既不会太沉闷，又有着高雅的格调。

餐厅绿色乳胶漆配木饰边框，新中式餐桌餐椅，相比纯中式家具既保留了中式元素又没有那么厚重，家具上略加黄色点缀，呼应了墙面上的装饰画，整体色调跳跃又很平衡，两侧对称设计也是中式风格中很常见的做法，整个餐厅空间很是高雅精致。

居然设计家设计并供图  
刘旭 / 文

